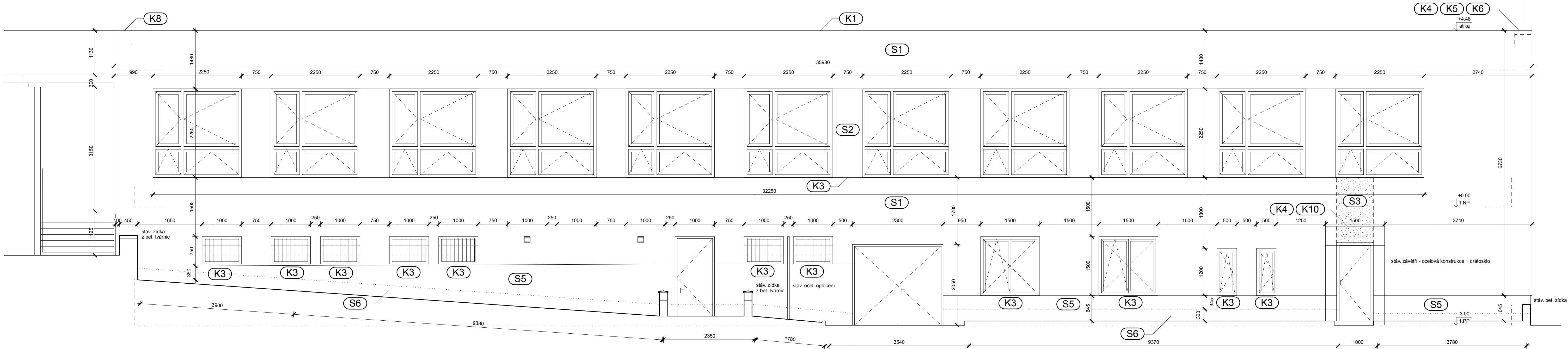


Pohled jižní



Skladby obvodových stěn
(od exteriéru)

S1 - stěna v hlavní ploše


- vrchní silikonová omítka probarvená, zrnitost 2mm
- penetrační nátěr
- sklotextilní síťovina
- lepicí stěrka
- fasádní polystyrén EPS F 140mm
- lepicí stěrka
- stávající vnější omítka zednický vyspravena
- stávající obvodový panel 375mm

S2 - stěna přízemí, rizalytu a mezi okny

- vrchní silikonová omítka probarvená, zrnitost 3 (2)mm
- penetrační nátěr
- sklotextilní síťovina
- lepicí stěrka
- fasádní polystyrén EPS F 120mm
- lepicí stěrka
- stávající vnější omítka zednický vyspravena
- stávající obvodový panel 375mm

S3 - stěna u vstupu

- vrchní silikonová omítka probarvená, zrnitost 3mm
- penetrační nátěr
- sklotextilní síťovina
- lepicí stěrka
- minerální tep. izolace 140mm
- lepicí stěrka
- stávající vnější omítka zednický vyspravena
- stávající obvodový panel 375mm

 plocha s minerální izolací

S4 - stěna u vstupu

- vrchní silikonová omítka probarvená, zrnitost 3mm
- penetrační nátěr
- sklotextilní síťovina
- lepicí stěrka
- minerální tep. izolace 120mm
- lepicí stěrka
- stávající vnější omítka zednický vyspravena
- stávající obvodový panel 375mm

S5 - sokl nad úrovní 300mm nad terénem

- vrchní silikonová omítka probarvená, zrnitost 3mm
- penetrační nátěr
- sklotextilní síťovina
- lepicí stěrka
- fasádní polystyrén 100mm
- lepicí stěrka
- stávající kabřincový obklad vyspravený

S6 - sokl pod úrovní 300mm nad terénem

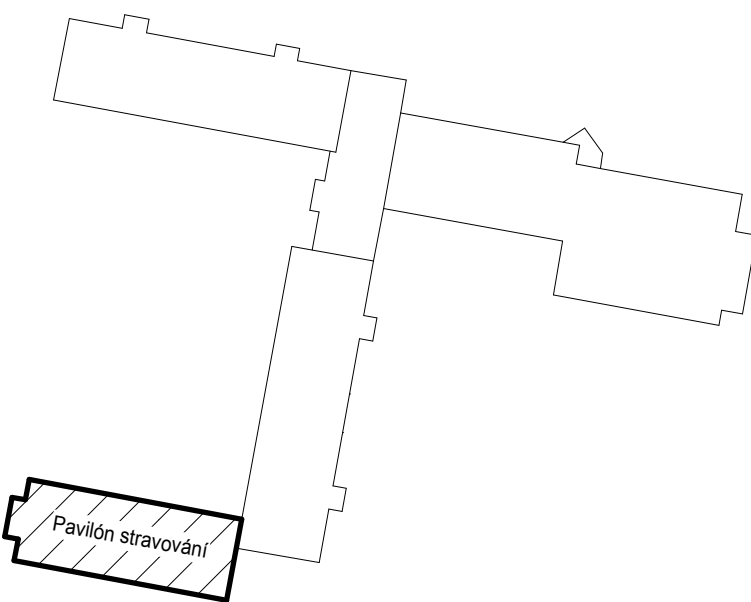
- vrchní silikonová omítka probarvená, zrnitost 3mm
- penetrační nátěr
- sklotextilní síťovina
- lepicí stěrka
- extrudovaný polystyrén 100mm
- lepicí stěrka
- stávající kabřincový obklad vyspravený

Klempířské prvky

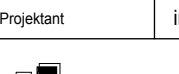
- K1 - oplechování atiky RŠ. 660 + příponky
- K2 - oplechování stříšky bet. větrachi komínu 0,5m2
- K3 - klempířský parapet RŠ. 400
- K4 - krycí lišta RŠ. 150
- K5 - dilatační profil RŠ. 250 kotven do žb. atiky
- K6 - oplechování atiky RŠ. 330 + příponky
- K7 - tmelící lišta RŠ. 100
- K8 - krycí dilatační spáry mezi atikami RŠ. 800
- K9 - oplechování římsy 9m2
- K10 - oplechování napojen přístřešku na stěnu

KLEMPÍŘSKÉ PRVKY JSOU UVAŽOVÁNY VČETNĚ VŠECH POMOCNÝCH LATÍ A DALŠÍCH PRVKŮ POTŘEBNÝCH PRO JEJICH KOTVENÍ

Půdorysné schéma



INDEX	ZNĚMA	DATA	JMĚNO	POPS

Vedoucí projektant		Vedoucí zakázky	ing.Dušek	MM/ko	
Projektant	ing.Kurfáková	Technická kontrola	ing.Toman	1:50	
	ZAKÁZKA: Karlovy Vary, ZŠ Truhářská - zateplení objektu			Počet A4 8	Pohledové číslo 4
	ČÁST: Pavilón stravování			Stupeň projektu PST	
	OBSAH: Pohled jižní			Datum dokončení 06/2012	
				Číslo zakázky 7200 - 25	
	OBJEDNATEL: Město Karlovy Vary STAVEBNÍK:			Číslo archivu BPO	1-74506
LIDICKÁ 1239 363 17 OSTROV ČESKÁ REPUBLIKA Tel.: +420353675111 Fax: +420353612416 projekty@bpo.cz www.bpo.cz					